

# Base de Dados e Sistemas de Informação Geográfica

## Projecto FORWARD – Terceira Reunião Plenária 08.07.2011

Framework for Ria Formosa Water Quality, Aquaculture, and Resource Development



<http://imar.pt>



[www.polislitoralriaformosa.pt](http://www.polislitoralriaformosa.pt)

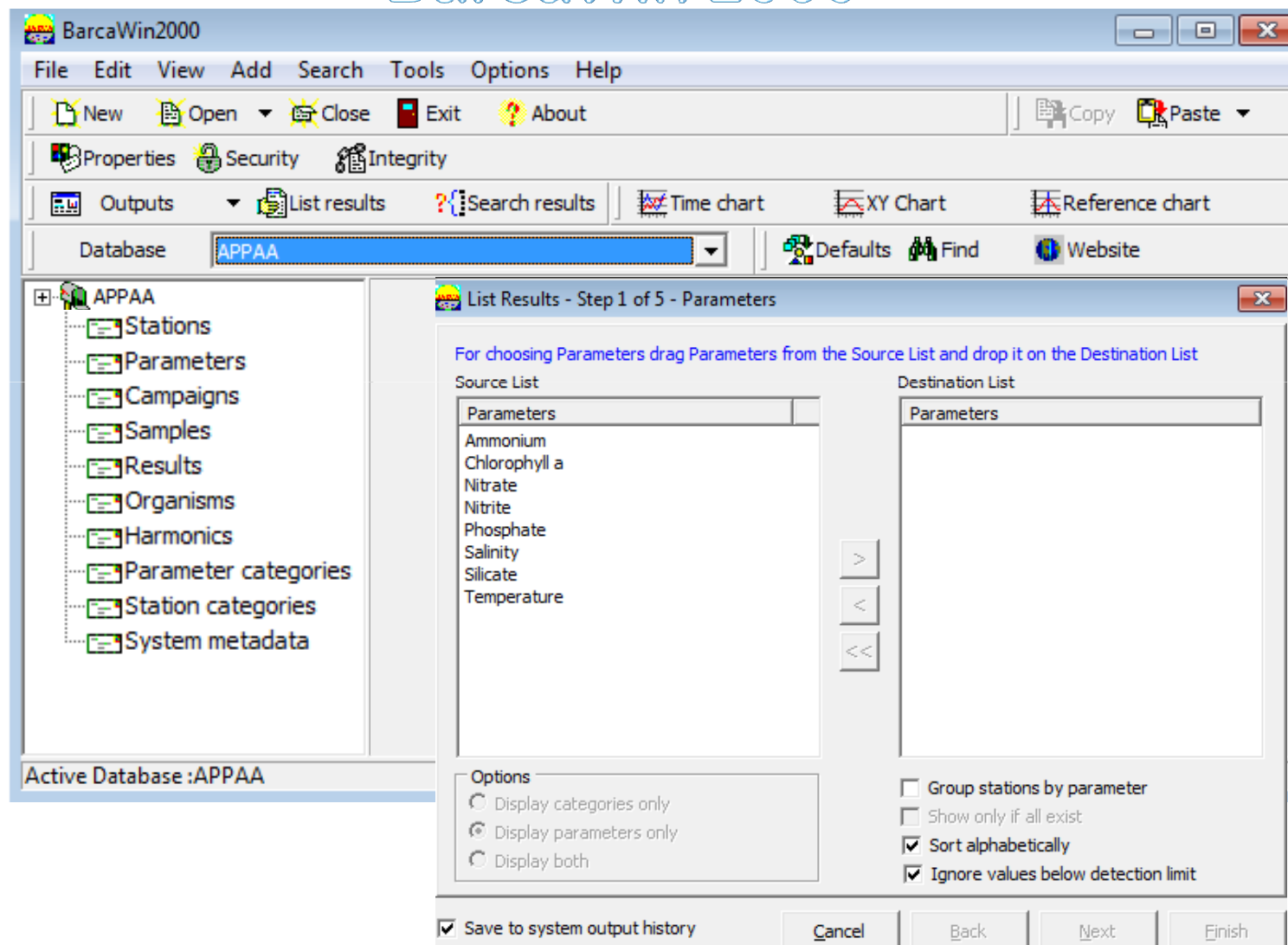


[www.inrb.pt/ipimar](http://www.inrb.pt/ipimar)

Filipa Vazquez (IMAR), [filipa.vazquez@gmail.com](mailto:filipa.vazquez@gmail.com)  
Alexandre Furtado (ARH Alg), [afurtado@arhalgarve.pt](mailto:afurtado@arhalgarve.pt)

# Base de Datos

## BarcaWin 2000



# Motivos para fazer uma Base de Dados



- Facilitar a entrega dos dados à sociedade Polis;
- Através da organização e estruturação de uma base de dados torna-se mais fácil:
- Fazer pesquisas;
- Actualizar;
- Relacionar dados.
- Na introdução dos dados estes podem ser importados para a base de dados em formato excel e podem ser exportados sob este mesmo formato.



# Novas Estações

Stations

Record Tools Options

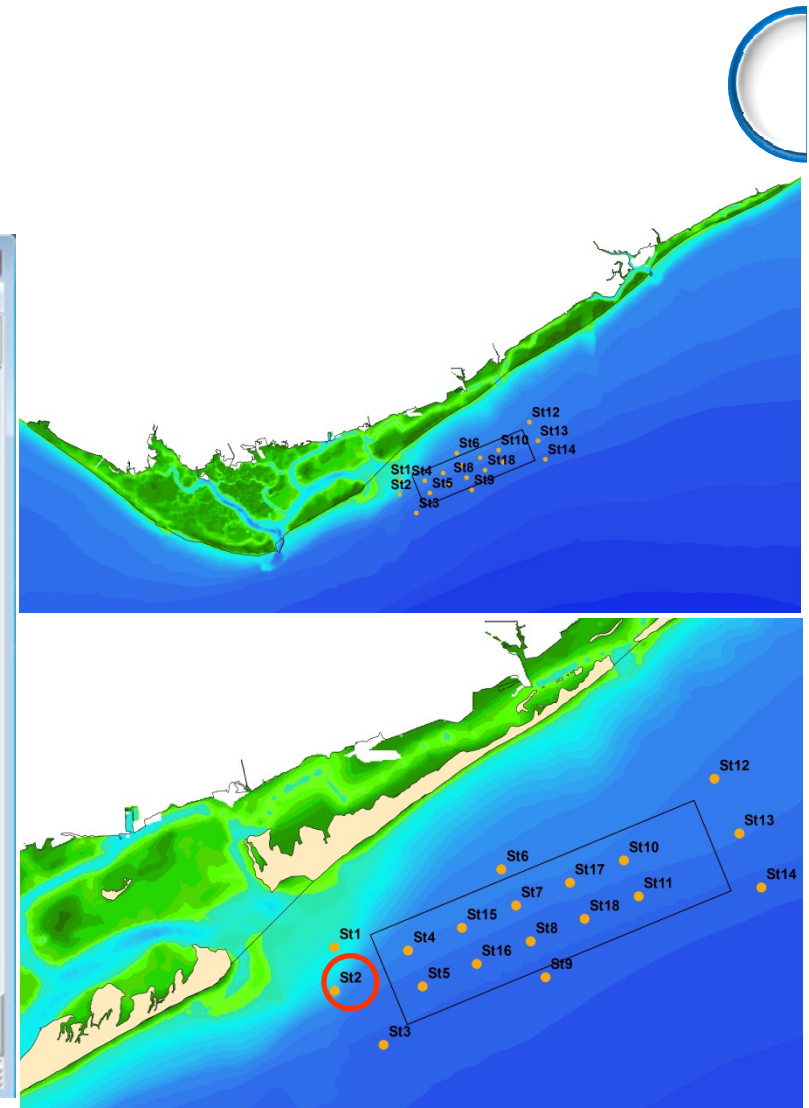
Add Modify Delete Print Find Sort Filter

Station name	Station descriptor	Latitude	Longitude	Depth at datum	Tidal Delay
Station 2	APPAA external	36° 59'40"(N)	7° 46'53"(E)		
Station 13	APPAA external	37° 1'24"(N)	7° 41'38"(E)		
Station 10	APPAA internal	37° 1'7"(N)	7° 43'14"(E)		
Station 15	APPAA internal	37° 0'22"(N)	7° 45'29"(E)		
Station 1	APPAA external	37° 0'9"(N)	7° 47'15"(E)		
Station 3	APPAA external	36° 59'4"(N)	7° 46'35"(E)		
Station 4	APPAA internal	37° 0'7"(N)	7° 46'14"(E)		
Station 5	APPAA internal	36° 59'43"(N)	7° 46'2"(E)		
Station 16	APPAA internal	36° 59'58"(N)	7° 45'17"(E)		
Station 6	APPAA external	37° 1'1"(N)	7° 44'6"(E)		
Station 7	APPAA internal	37° 0'37"(N)	7° 44'44"(E)		
Station 8	APPAA internal	37° 0'13"(N)	7° 44'32"(E)		
Station 9	APPAA external	36° 59'49"(N)	7° 44'20"(E)		
Station 17	APPAA internal	37° 0'52"(N)	7° 43'59"(E)		
Station 18	APPAA internal	37° 0'28"(N)	7° 43'47"(E)		
Station 11	APPAA internal	37° 0'43"(N)	7° 43'2"(E)		
Station 12	APPAA external	37° 2'1"(N)	7° 41'59"(E)		
Station 14	APPAA external	37° 0'48"(N)	7° 41'20"(E)		

Use right mouse button for additional support ☐ Show Primary Key

Record Count : 18

Close



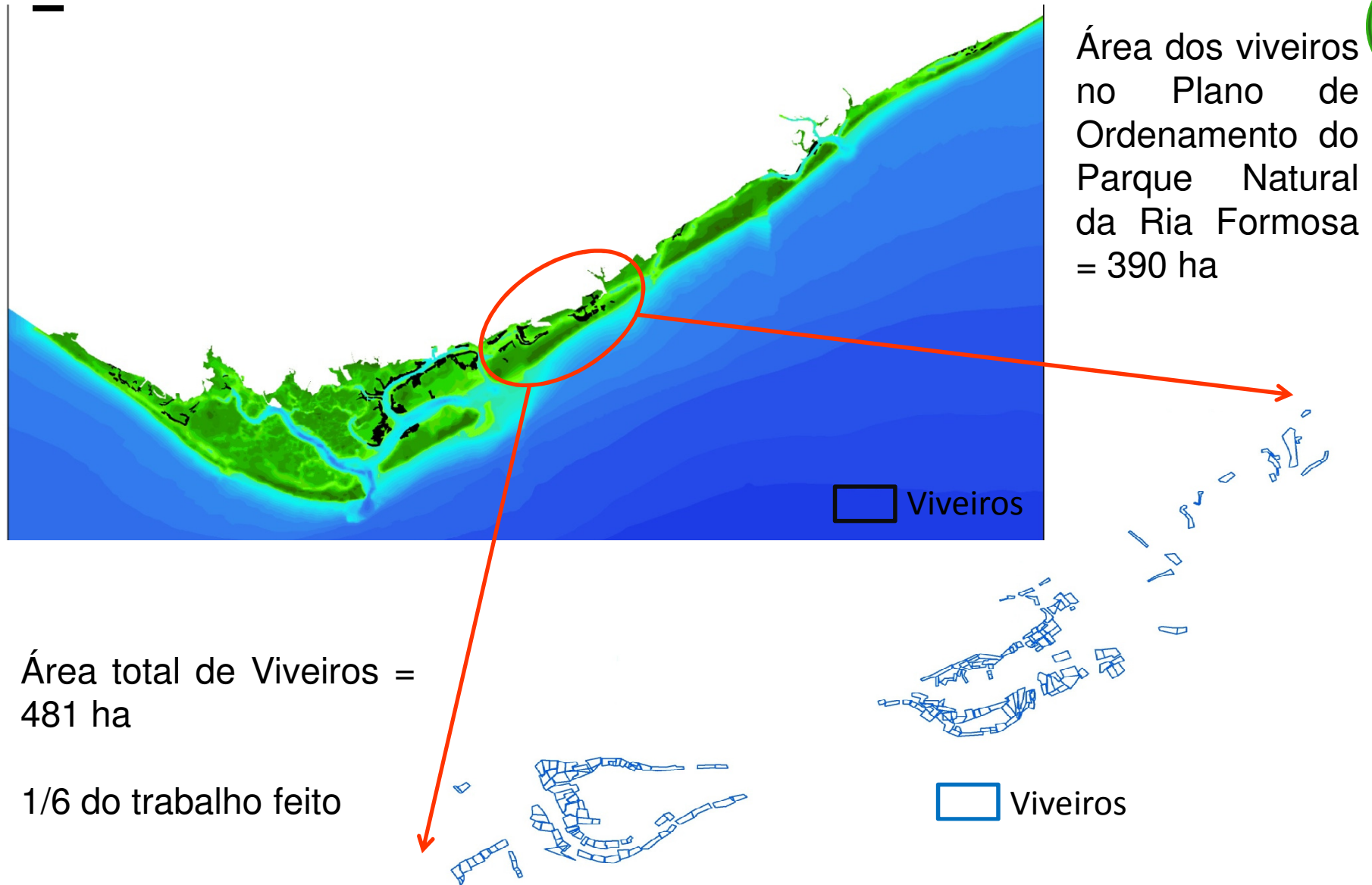
18 estações novas na zona da APPAA

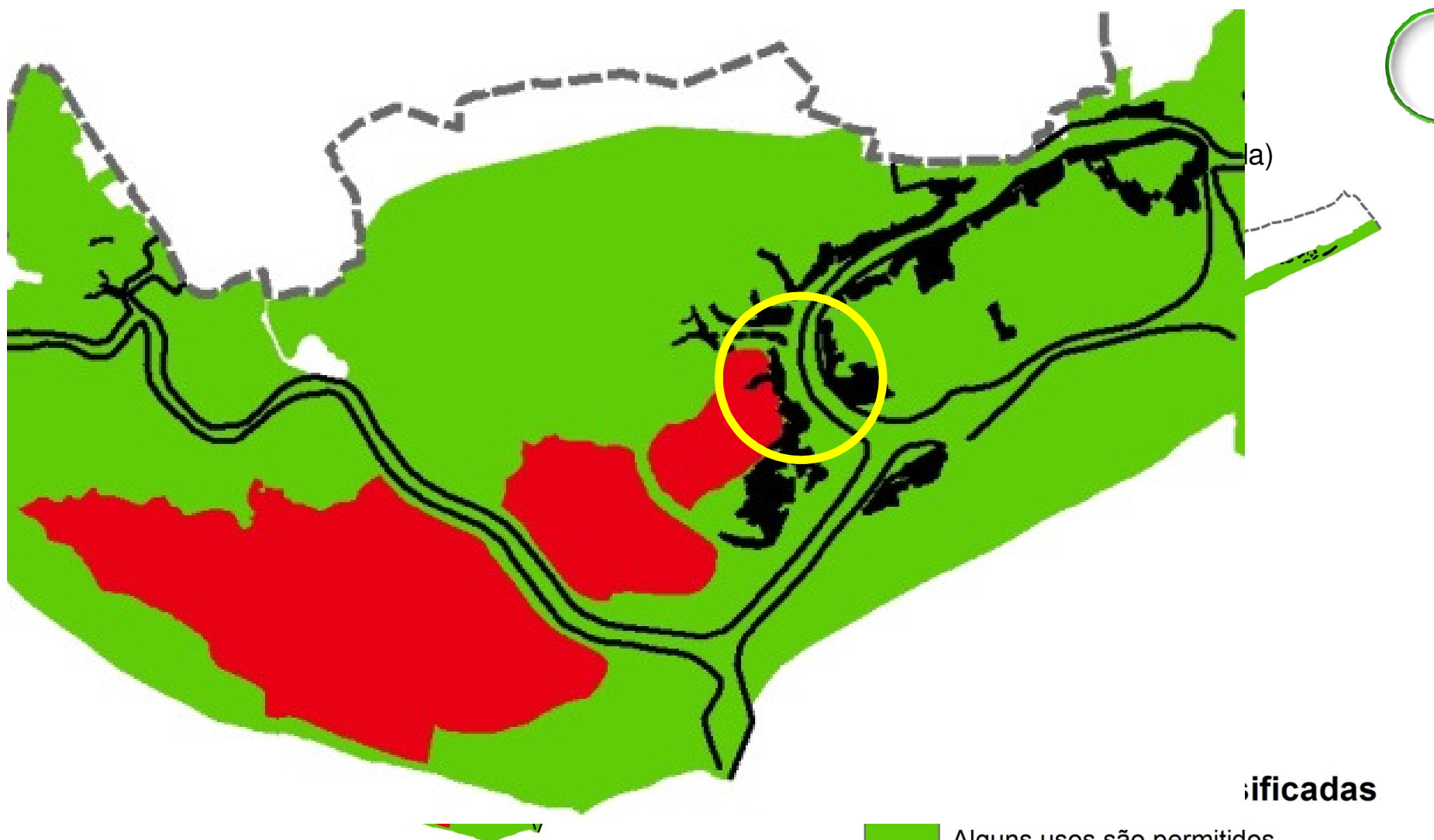
5 estações novas no interior da Ria Formosa

Foram fornecidos ~300 dados novos para cada uma das zonas



## Viveiros – Actualização dos Dados





ificadas

- Alguns usos são permitidos
- Todos os usos interditos
- Canais de navegação
- Limite do PNRF

A área a vermelho representa 17% da área total da Ria Formosa

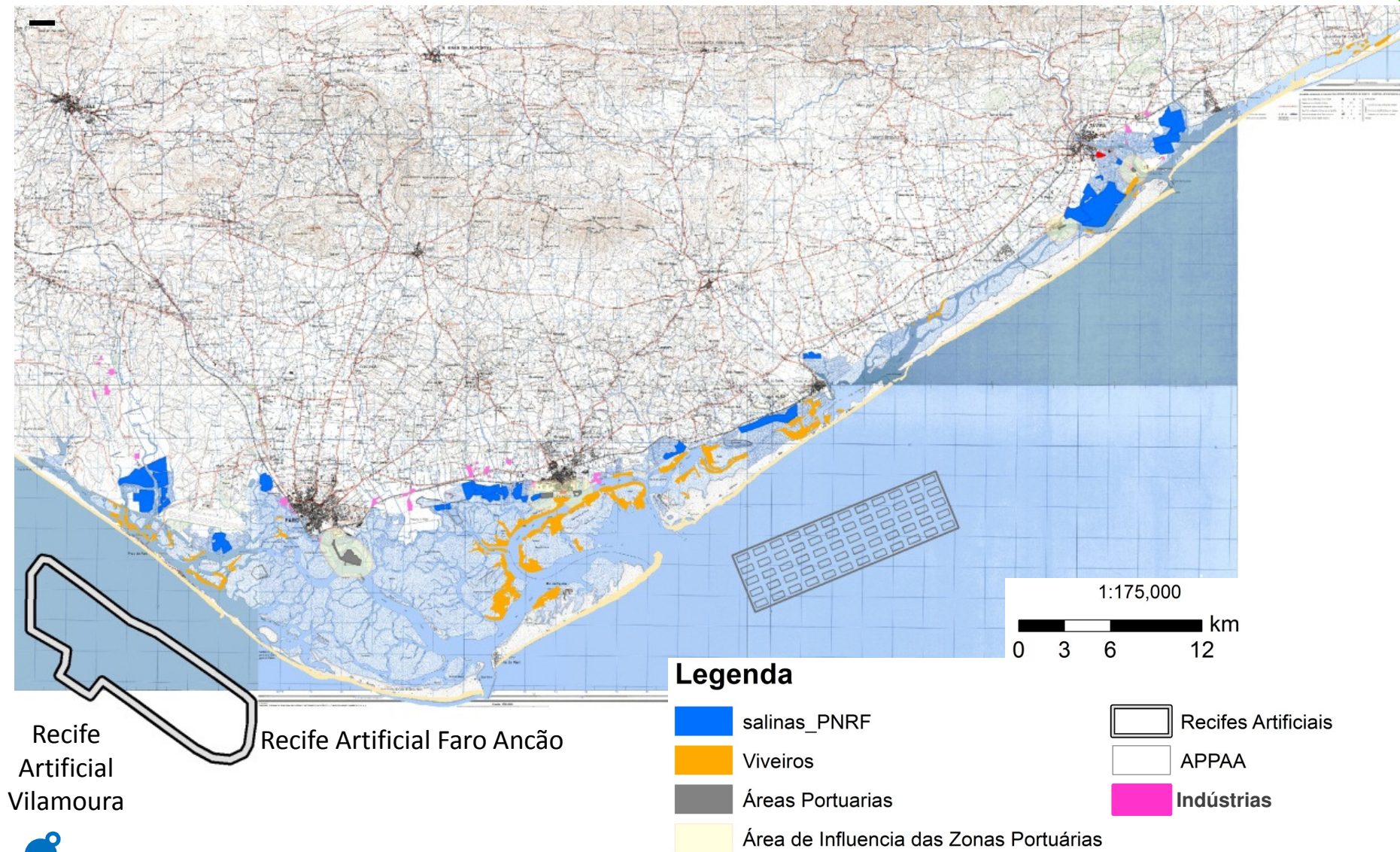


Fontes: ARH Algarve

Sistemas de Informação Geográfica



# Utilização do Espaço Marítimo na Ria Formosa

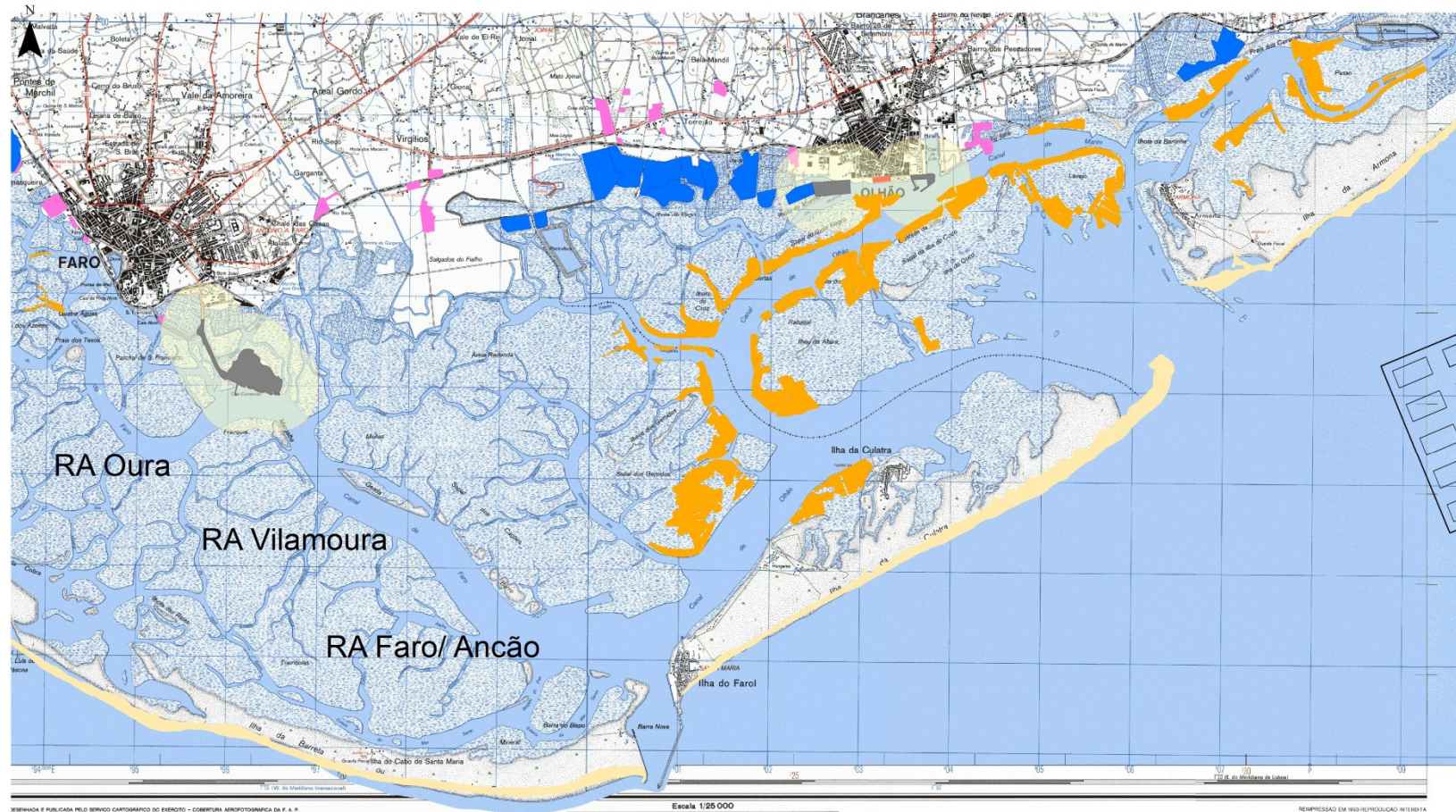


Fontes: ARH Algarve, 2010; IPIMAR, 2010; IGOE, 2010

Sistemas de Informação Geográfica



# Áreas de Influência



1:40,000  
0 0.5 1 2 km

## Legenda

- Salinas
- Viveiros
- Áreas Portuárias
- Áreas de Influência das Zonas Portuárias
- APPAA
- Indústrias



Fontes: ARH Algarve, 2010; IPIMAR, 2010; IGOE, 2010

Sistemas de Informação Geográfica



## Conclusões



- Base de dados – Armazenamento, organização e facilidade de utilização;
- Actualização da cartografia dos viveiros – Área total ocupada por esta actividade;
- Através da análise espacial torna-se mais fácil identificar as diferentes utilizações presentes na Ria Formosa e reconhecer as possíveis incompatibilidades de usos, e propor medidas para um crescimento económico e sustentável destes – espacialização;
- Análise das áreas de influência das diferentes actividades identificadas  
- Gestão espacial

